

# Projekt č.3: Sítě UMTS, CDMA – datové přenosy

Tomáš Dlouhý

**Skupina:** 2  
**Členové skupiny:** Oldřich Foubík, Petr Kobilák,  
Radek Pixa, Tomáš Dlouhý,  
Michal Mašek



# Obsah

- Zadání
- Teoretický rozbor
- Výsledky měření
- Vaše dotazy



# Zadání I

## 1) Propustnost UMTS TDD

Otestujte propustnost UMTS TDD sítě s využitím terminálů a sítě T-Mobile. Propustnost měřte pomocí následujících způsobů:

- a) Přenos souboru přes ftp s využitím Total Commanderu.
- b) Měření přenosových rychlostí oproti internetovému portálu (např. [www.dsl.cz](http://www.dsl.cz), [www.rychlost.cz](http://www.rychlost.cz)).
- c) Programem „Iperf“ pro měření propustnosti spoje.

# Zadání II

## 2) Parametry sítě UMTS

S využitím softwaru dodávaného k UMTS terminálu, odečtete všechny dostupné parametry o síti UMTS.

## 3) Propustnost UMTS FDD

Otestujte propustnost UMTS TDD sítě s využitím terminálů Teltonika USB H7.2 a sítě T-Mobile.

Propustnost testujte stejnými způsoby jako v bodě 1.

# Zadání III

## 4) Propustnost CDMA

Otestujte propustnost CDMA s využitím terminálů a sítě UFON. Propustnost měřte pomocí následujících způsobů:

- a) Přenos souboru přes ftp s využitím Total Commanderu.
- b) Měření přenosových rychlostí oproti internetovému portálu (např. [www.dsl.cz](http://www.dsl.cz), [www.rychlost.cz](http://www.rychlost.cz)).
- c) Programem „Iperf“ pro měření propustnosti spoje.

# Zadání IV

## 5) Parametry sítě CDMA

S využitím softwaru dodávaného k terminálu UFON, odečtěte všechny dostupné parametry o síti CDMA.

## 6) Analýza spektra UMTS a CDMA

Pomocí spektrálního analyzátoru proměřte spektrum UMTS a CDMA sítě.



# Teorie I

## CDMA

- Code Division Multiple Access
- V ČR 2 operátoři
  - Telefónica O2 používá CDMA2000 EVDO v pásmu 450 MHz, rychlost až 2.4 Mb/s, určená pouze pro data.
  - U:fon používá CDMA2000 EVDO Rev. A v pásmu 410-430 MHz max. rychlost 3.1 Mb/s využívána k přenosu hlasu i dat

# Teorie II

## UMTS

- Jiné označení pro W-CDMA (Wideband-CDMA)
- Je používána v Evropě a Japonsku
- Metody dělení pásma:
  - FDD (Frequency Division Duplex)
  - TDD (Time Division Duplex)
- Pásma:
  - 1920-1980 + 2110-2170 MHz
  - 1910-1920 + 2010-2025 MHz



# Výsledky měření I

## 1) Propusnost UMTS TDD

Zdroj	Upload (kb/s)	Download (kb/s)
Total commander	116,8	218,4
www.rychlost.cz	125,3	275,7

### – Iperf

Protokol	Port	Rychlost (kb/s)
TCP	5000	94,6
UDP	5001	142

# Výsledky měření II

## 2) Parametry UMTS TDD

Parametr	Hodnota
Síť	918900 3.84Mbps 31, 124
Model	IPWireless Inc. Phase 1(d) v2
Revize	5.4.2.2e / A1 / A2 ; 5.2.5.66d
IMEI	358106000541006
IMSI	230015000490551

Pozice	Intenzita (dBm)	S/N (dB)
Na stole	-77	0
Pod stolem	-82	-2
Zakrytí rukou	-85	-2

# Výsledky měření III

## 3) Propustnost UMTS FDD

Zdroj	Upload (kb/s)	Download (kb/s)
Total commander	47,2	39,2
www.rychlost.cz	52,2	32,8

Protokol	Port	Rychlost (kb/s)
UDP	5001	126

- Nemusí jít od UMTS FDD

# Výsledky měření IV

4) Propusnost CDMA +

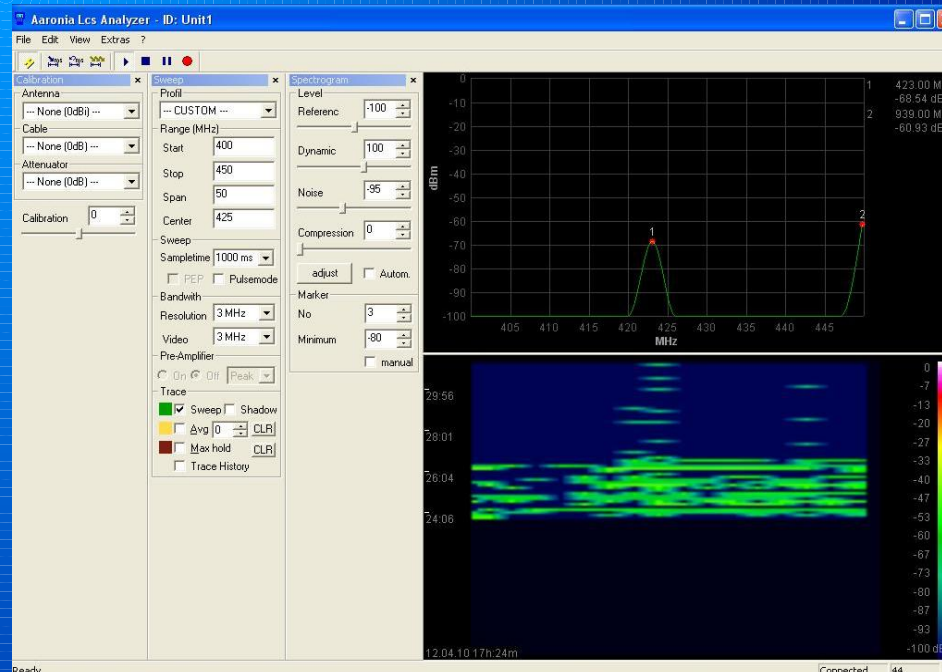
5) Parametry sítě CDMA

- Tyto úlohy se neměřily, místo toho jsme měli zhodnotit kvalitu hovoru v síti CDMA.
- Dle mého subjektivního dojmu byla obstojná avšak např. Porovnáním s hovory v UMTS / GSM o něco horší.

# Výsledky Měření V

## 6) Spektrální analýza

- Obrázek je pro CDMA, v případě UMTS byl graf prázdný



# Vaše dotazy

?



Konec

Děkuji za pozornost

